



Version

LEICHTevolution®



PORTFOLIO



Karsten Moritz | Florian Weinger
Juli 2026

LEISTUNGSBEREICHE





GANZHEITLICHE PRODUKTENTWICKLUNG (HPD)

TYPISCHE ARBEITSPAKETE | ERGEBNISSE



* Ausschließlich technische Beratung und Bewertung - keine rechtliche Beratung. Hierfür sollte ein qualifiziertes Patentanwaltsbüro beauftragt werden.



GANZHEITLICHE PRODUKTENTWICKLUNG (HPD)

TECHNISCHE ENTWICKLUNGSFELDER

KONSTRUKTION

- Serielle Sanierung
- Gebäudeaufstockung
- Modulare Systeme
- Industrielle Vorfertigung
- Beschleunigte Montage

MATERIALIEN

- Beschichtungstechnologien
- Verbundwerkstoffe
- Dämmstoffe
- Materialverträglichkeit
- Membranmaterialien

NACHHALTIGKEIT

- Energieeffizienz
- CO₂-Fußabdruck
- Kreislaufwirtschaft
- Nachhaltige Produktentwicklung
- Ökobilanzierung



GANZHEITLICHE PRODUKTENTWICKLUNG (HPD)

VON DER IDEE ZUR MARKT- UND SERIENREIFE



* Ausschließlich technische Beratung und Bewertung - keine rechtliche Beratung. Hierfür sollte ein qualifiziertes Patentanwaltsbüro beauftragt werden.

Projektsteuerung Projektkontrolle

- Zuständigkeiten, Verantwortlichkeit
- Kontrolle von Kosten, Budgets, Terminen, Qualität, Ressourcen, Produktionskapazitäten
- Termin- und Kostenplan, Meilensteine, Design Freeze, Produktionsfreigaben



TECHNISCHE BEWERTUNG – TECH DUE DILIGENCE (TDD)

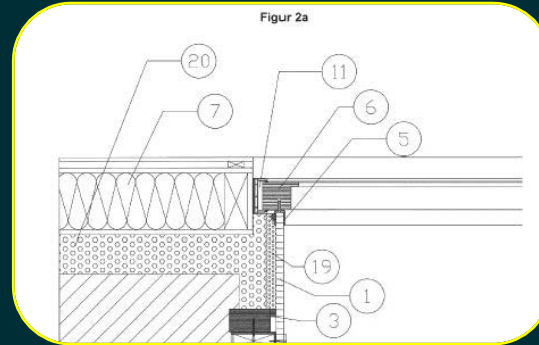
50+ JAHRE INDUSTRIEERFAHRUNG: WIR WISSEN, WORAUF ES ANKOMMT



LEICHT
evolution

LEICHTevolution bewertet nicht nur die technische Innovation selbst, sondern den gesamten Entwicklungsweg - von der Vision über das skalierbare Produkt bis zur seriellen Fertigung und Markteinführung.

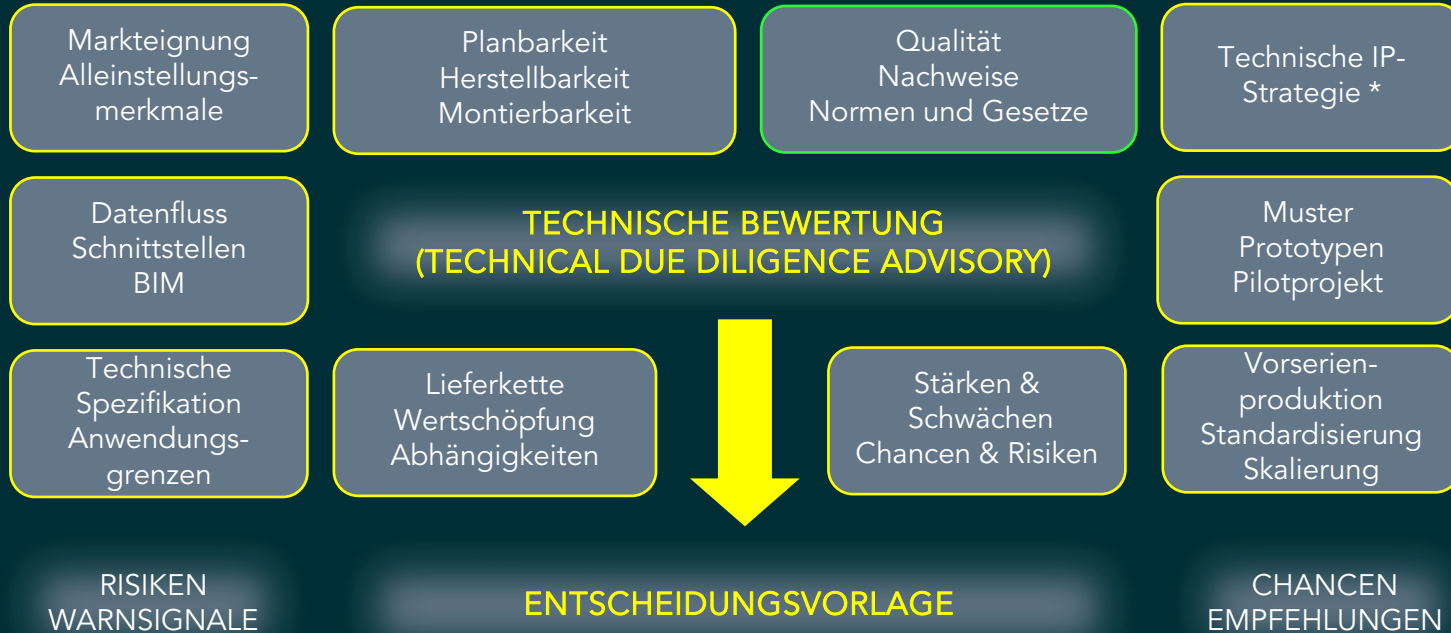
Wir berücksichtigen die wesentlichen Erfolgsfaktoren für Investitionsentscheidungen, erkennen Chancen, bewerten Risiken und benennen kritische Warnsignale, wenn dies erforderlich ist.





TECHNISCHE BEWERTUNG – TECH DUE DILIGENCE (TDD)

TYPISCHE ARBEITSPAKETE | ERGEBNISSE



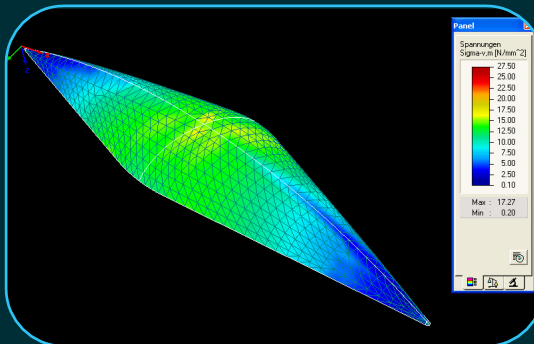
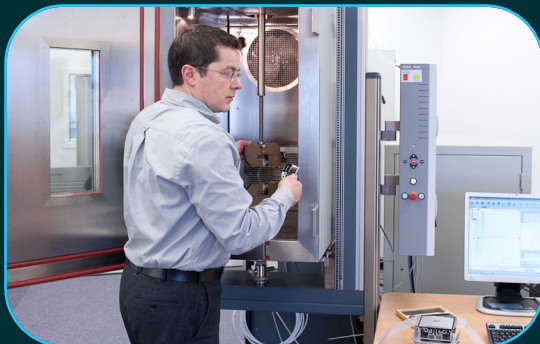
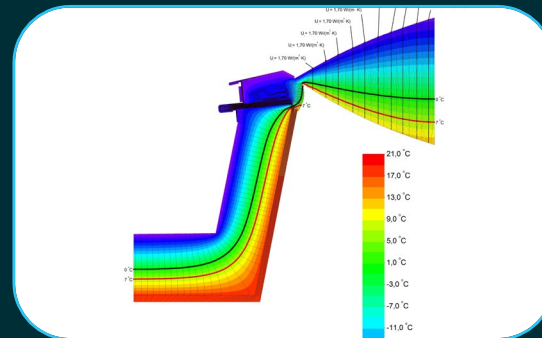
* Ausschließlich technische Beratung und Bewertung - keine rechtliche Beratung. Hierfür sollte ein qualifiziertes Patentanwaltsbüro beauftragt werden.



INGENIEURLEISTUNGEN (ENG)

FACHKOMPETENZ IM LABOR UND AUF DER BAUSTELLE

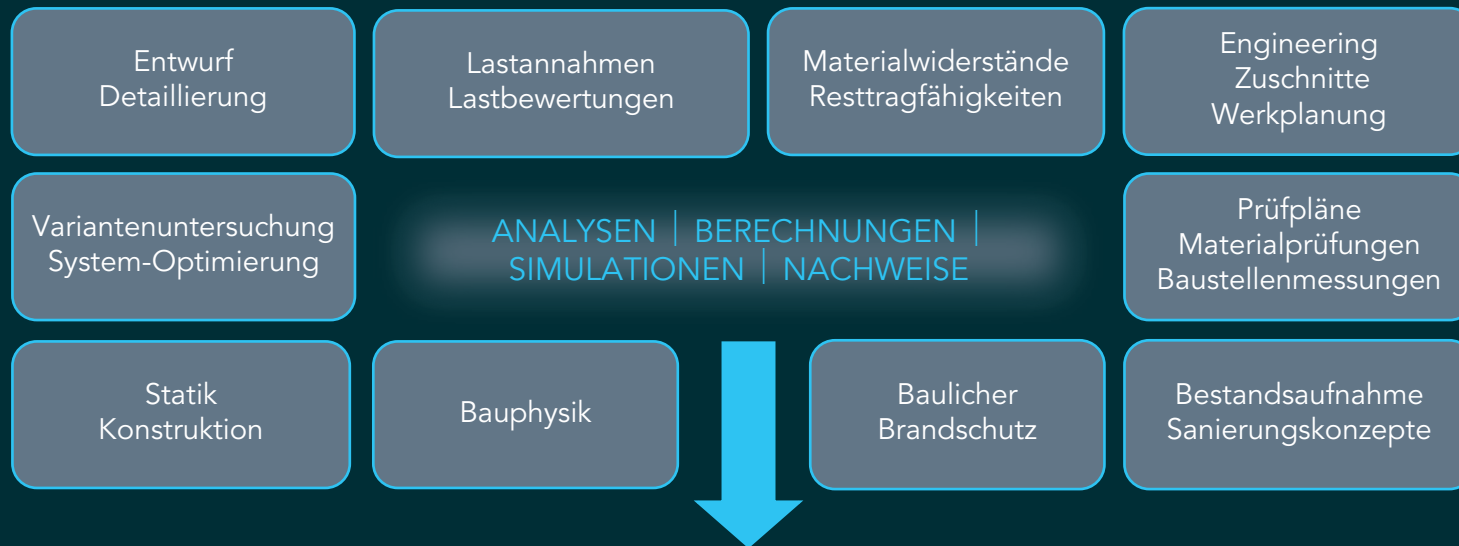
Ob es um BIM-konforme 3D-Konstruktionen, den Nachweis der Standsicherheit, den konstruktiven Brandschutz oder die Bauphysik geht: LEICHTevolution beherrscht die digitalen Werkzeuge und die parametrische Planung und Bemessung.





INGENIEURLEISTUNGEN (ENG)

TYPISCHE ARBEITSPAKETE | ERGEBNISSE



TECHNISCHE BERICHTE UND PLÄNE



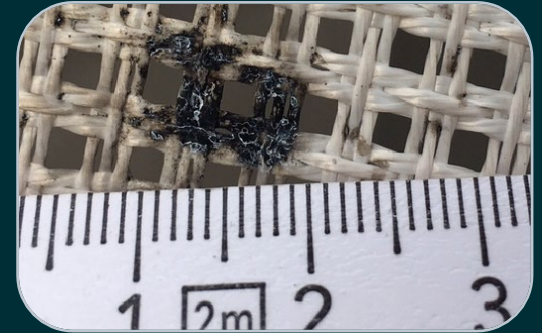
TECHNISCHE GUTACHTEN (TEC)

UNABHÄNGIG – ZUVERLÄSSIG – FAKTENBASIIERT

LEICHTevolution beschränkt sich nicht darauf, sichtbare Schäden zu erkennen und zu bewerten. Wir ermitteln Ursachen, Einflussfaktoren und geeignete Wege zur Schadensbehebung.

Dies erfordert fundiertes technisches Wissen über Schadensmechanismen, Untersuchungsmethoden und Sanierungstechniken.

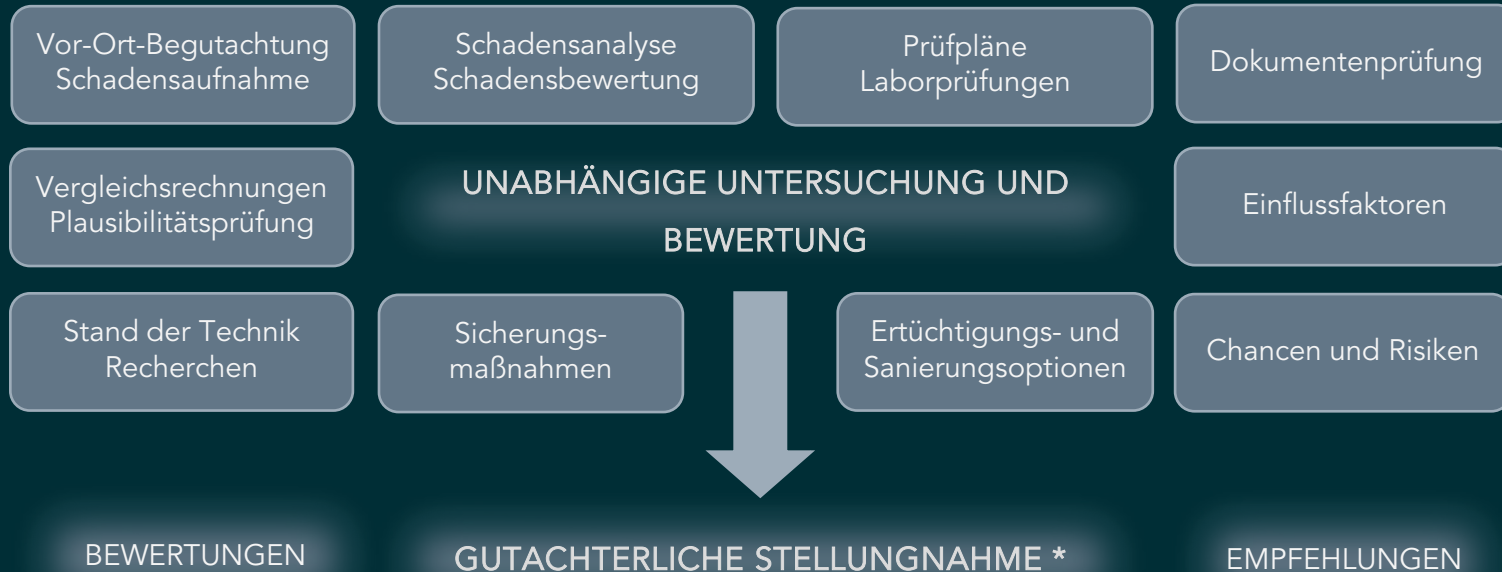
Eine Sanierung ist nur dann erfolgreich, wenn die Ursache hinreichend sicher festgestellt wurde.





TECHNISCHE GUTACHTEN (TEC)

TYPISCHE ARBEITSPAKETE | ERGEBNISSE



* Durch einen anerkannten Sachverständigen für den konstruktiven Ingenieurbau, Leicht- und Membranbau der Ingenieurkammer Sachsen-Anhalt, Deutschland



TECHNISCHE GUTACHTEN* (TEC)

AUFNAHME | ANALYSE → LÖSUNG | KONZEPT

- Technische Bewertung von Bauprodukten | Bausystemen | Bauprozessen
- Technische Bewertung von Materialien | Ideen | Innovationen
- Konzept zur Qualitätssicherung | Schadensvermeidung
- Ermittlung von Schadensursachen | Schadensketten | Einflussfaktoren
- Sanierungs- und Ertüchtigungskonzepte
- Erstellung von Machbarkeitsstudien
- Unterstützung | Schlichtung bei Schadensersatzansprüchen
- Beurteilung von technischen Dokumenten | Konzepten Dritter (Zweitmeinung)

* Durch einen anerkannten Sachverständigen für den konstruktiven Ingenieurbau, Leicht- und Membranbau der Ingenieurkammer Sachsen-Anhalt, Deutschland



TYPISCHE KUNDEN

- Systemhersteller | Materialhersteller
- Generalunternehmer | Generalübernehmer
- Architekten | Ingenieure
- Ministerien | Behörden
- Öffentliche Stellen | Fördergeber
- Hochschulen | Industrieverbände
- Forschungsinstitute | Prüflabore
- Wohnungs- und Immobilienverwalter



ERFAHRUNG, DIE ZÄHLT



Karsten Moritz

Geschäftsführer

Prof. Dr.-Ing.



Florian Weininger

Prokurist

Prof. Dipl.-Ing.



50+
80%
20+

Erfolgreiche Produktentwicklungen
Standardisierungsrate in der Produktentwicklung | 30% Ø Kostenreduktion | 85% Ø schnellere Montage
Geförderte Forschungs- und Entwicklungsprojekte | Fördersumme EUR 800k+



50+
30+

Aufbau und Leitung von Planungs- und Entwicklungsabteilungen (bis 12 Mitarbeiter)
Prüfprogramme | Aufbau und Leitung eines Prüflabors | 3.000+ Material- und Bauteiltests
Erwirkung von Bauprodukt- und Bauartzulassungen | Nachhaltigkeits-Zertifizierungen



15+
5+

Technische Strategien zum Schutz des geistigen Eigentums | Innovationsmanagement
Patententwicklungen und Patentanmeldungen | 12+ Patenterteilungen
Erfolgreiche Technical Due Diligence Runden auf Unternehmensseite



4
50+
50+

Ingenieurbüros (Gründer | Mitgründer | Gesellschafter | Geschäftsführer)
Jahre (in Summe) internationale Management-Erfahrung in Industrieunternehmen
Technische Berichte und Gutachten | Schadensanalysen | Sanierungskonzepte

WENN RESSOURCEN BENÖTIGT WERDEN



UNTERSTÜTZUNG
DURCH DIE
LEICHT GRUPPE



<https://www.leichtonline.com/>



<https://leichtphysics.com/>





Version

WIR SIND LEICHT



- L** Leading
- E** Efficient
- I** Independent
- C** Confidential
- H** Holistic
- T** Trusted



LEICHTevolution GmbH

Königstraße 9 | 83022 Rosenheim | Germany

Mobile: Prof. Dr.-Ing. Karsten Moritz | +49 172 7474 379

office@LEICHTevolution.de | www.LEICHTevolution.de